



LA DISFUNZIONE ERETTILE
Le cause e la terapia
farmacologica

Dottor Federico BALDI
Direttore S.C. ENDOCRINOLOGIA E DIABETOLOGIA
A.S.L. Vercelli

LA DISFUNZIONE ERETTILE “IMPOTENZA”

- **INCAPACITA' A RAGGIUNGERE E MANTENERE UNA EREZIONE SUFFICIENTEMENTE VALIDA DA CONSENTIRE UN RAPPORTO SESSUALE SODDISFACENTE**
- **DIMENSIONI DEL PROBLEMA : interessa il 13% della popolazione maschile il che corrisponde a circa 3.000.000 di italiani**
- **ETA' : può manifestarsi a qualsiasi età ma è più frequente negli uomini di 45-50 anni**

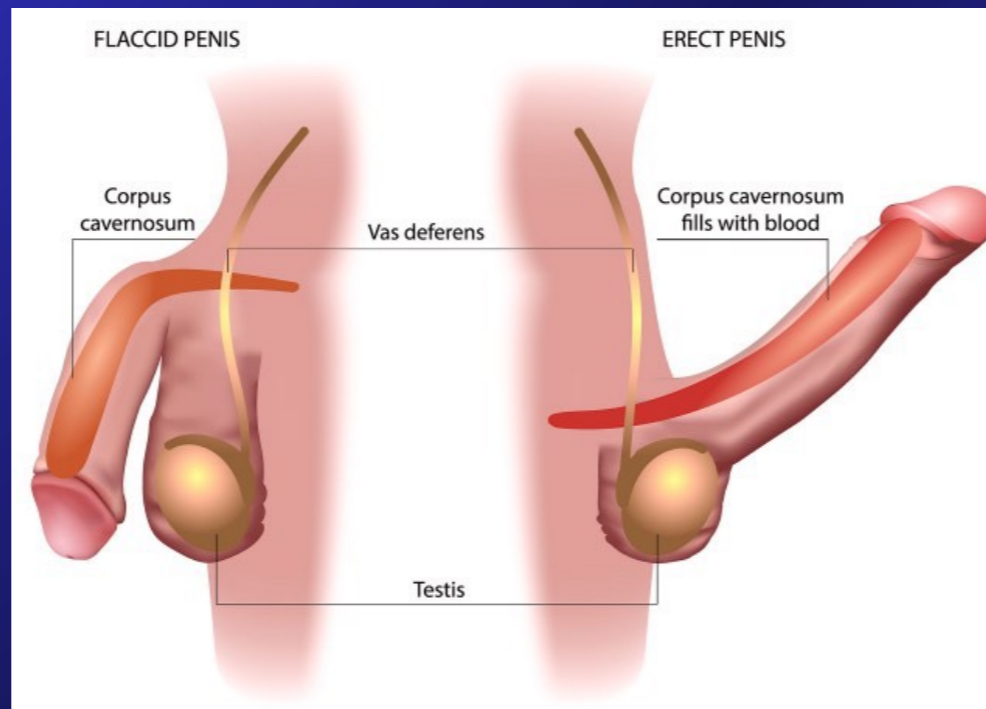
LA DISFUNZIONE ERETTILE

come avviene l'erezione

Il meccanismo dell'erezione è legato alla particolare vascolarizzazione del pene ed è regolato dal flusso del sangue nei corpi cavernosi (i due cilindri dilatabili che si trovano all'interno del pene). In condizioni di flaccidità il sangue affluisce al pene attraverso le arterie e defluisce, in pari misura, attraverso le vene. Nell'erezione questa situazione di equilibrio viene alterata mediante un aumento dell'afflusso di sangue al pene e una contemporanea riduzione del deflusso venoso.

LA DISFUNZIONE ERETTILE

come avviene l'erezione



LA DISFUNZIONE ERETTILE

come avviene l'erezione

È una sorta di meccanismo elettroidraulico: in seguito ad una stimolazione erogena (visiva, tattile, o anche immaginaria) vengono attivate alcune aree cerebrali, che attraverso fibre nervose del midollo spinale stimolano le strutture vascolari del pene. Il risultato è una vasodilatazione con iperafflusso di sangue al pene e conseguente ingrossamento e stato di rigidità, che viene mantenuto fino al momento dell'eiaculazione.

CAUSE ORGANICHE DEL DE



Vascolari

Neurogene (Diabete
35-75%)

Ormonali (iper-PRL, deficit
di androgeni)

Lesione/malattia peniena

Farmaci (β -bloccanti)

LE CAUSE DELLA DISFUNZIONE ERETTILE

CAUSE VASCOLARI

Aterosclerosi

Iperensione Arteriosa (20%)

Infarto del miocardio (>45%)

Ictus cerebrale (>85%)

Cause psicogene del DE

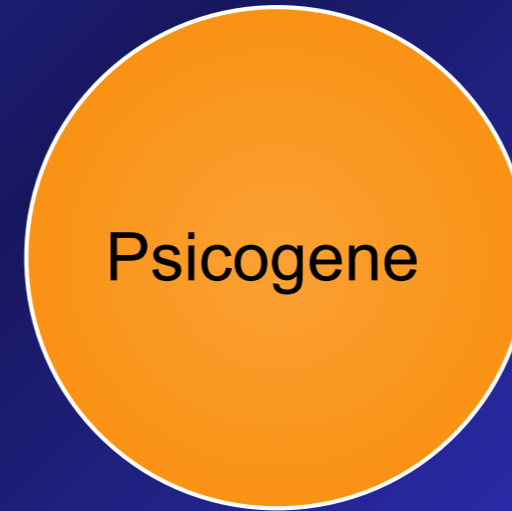
Depressione

Ansia da prestazione

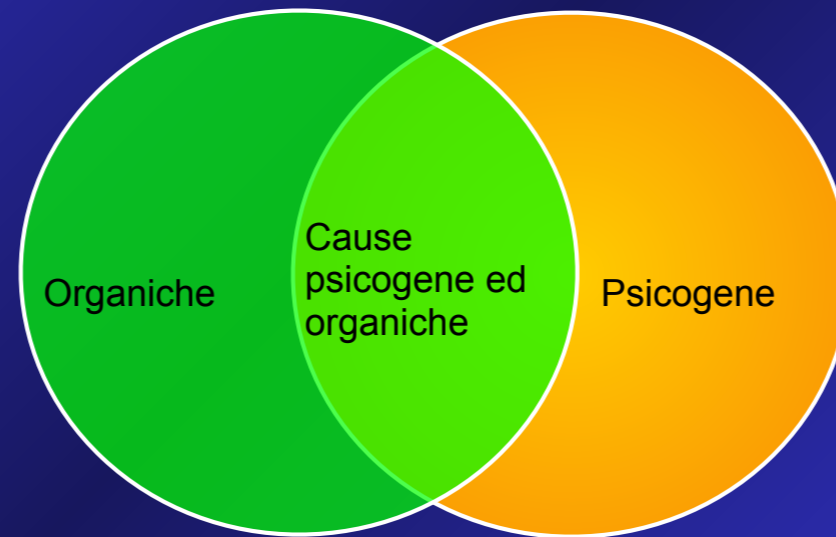
Problemi relazionali

Problemi psicosociali

Stress



**Il DE generalmente è causato da una
combinazione di fattori psicogeni ed organici**



LE CAUSE DELLA DISFUNZIONE ERETTILE

CONDIZIONI PREDISponentI

- **Fumo**
il numero di sigarette fumate e la durata della abitudine al fumo sono direttamente correlate al DE specie nel Paziente diabetico
- **Obesità**
- **Alcolismo cronico**
- **Uso di stupefacenti**

LE CAUSE DELLA DISFUNZIONE ERETTILE

CAUSE IATROGENE

Psicofarmaci

Terapie ormonali

Anti-ipertensivi

Interventi chirurgici / radioterapia

IL DE È SOTTO- DIAGNOSTICATO A CAUSA DELLA RILUTTANZA DEI PAZIENTI E DEI MEDICI NEL PARLARE DI FUNZIONE SESSUALE.

PAZIENTE:

- stigma
- non crede che sia una situazione duratura (ma solo una defaillance momentanea)
- non sa come esprimere il suo disagio
- non ha confidenza con il medico
- non ne ha coscienza se non quando è in stato avanzato

MEDICO:

- imbarazzo nel parlare di DE
- non ritiene che la DE sia una malattia (è una naturale conseguenza dell'età)
- non la vede come invalidante
- non comprende come l'ambito sessuale possa essere importante per l'uomo
- non crede che vada curata con farmaci

PERCHÉ È IMPORTANTE DIAGNOSTICARE IL DE

- **I controlli eseguiti per la DE possono svelare malattie sottostanti:**
 - Diabete
 - Ipertensione
 - Dislipidemia e coronaropatia (CAD)
 - Depressione
- **La DE può determinare:**
 - Ansia
 - Riduzione dell'autostima
 - Riduzione della qualità di vita (QOL)
 - Effetto negativo sulle relazioni interpersonali

LE CAUSE DELLA DISFUNZIONE ERETTILE

DIAGNOSI

QUESTIONARIO IIEF

- **quanto spesso è stato in grado di avere un'erezione durante l'attività sessuale ?**
- **quando ha avuto delle erezioni in seguito a stimolazione sessuale quanto spesso queste erano tali da permettere la penetrazione?**
- **durante il rapporto sessuale quanto difficile è stato mantenere l'erezione fino al completamento del rapporto?**
- **come valuterebbe il suo livello di fiducia nel poter raggiungere e mantenere un'erezione?**

LE CAUSE DELLA DISFUNZIONE ERETTILE

DIAGNOSI

ACCERTAMENTI CLINICI

- **GLICEMIA / COLESTEROLEMIA / TRIGLICERIDEMIA**
- **TESTOSTERONE / DHT / LH / FSH / PRL / ESTRADIOLO**
- **ECODOPPLER PENIENO BASALE E DINAMICO**
- **RIGISCAN**

LA TERAPIA DELLA DISFUNZIONE ERETTILE

FARMACOTERAPIA ORALE

Sildenafil / Tadalafil / Vardenafil / Avanafil

agiscono aumentando la disponibilità di ossido nitrico e quindi favorendo la vasodilatazione del pene, non inducono una erezione diretta e passiva, ma consentono una amplificazione della risposta dei corpi cavernosi ad uno stimolo erogeno naturale dando, così, una “spontaneità” al rapporto.

LA TERAPIA DELLA DISFUNZIONE ERETTILE

FARMACOTERAPIA ORALE

Sildenafil / Tadalafil / Vardenafil / Avanafil

**TRASFORMANO IL PENSIERO IN
AZIONE E RESISTENZA**

LA TERAPIA DELLA DISFUNZIONE ERETTILE

TERAPIA ORMONALE

TERAPIA PSICOSESSUALE
“counseling”

FARMACOTERAPIA INTRACAVERNOSA

CHIRURGIA PROTESICA

